

Instructions comment mettre à jours un TPMS 3834, 3835 ou 3834EZ

Veuillez prendre note que l'appareil TPMS ne se synchronise plus avec le Genisys comme auparavant, il faut exécuter 2 mise à jours séparées.

Malheureusement la technique pour faire la mise à jours semble un peu plus compliquer qu'auparavant

Vous devrez utiliser un ordinateur avec accès internet et possède un câble USB/mini USB que devrez vous procurer si vous en posséder pas déjà un (disponible dans tout les magasins informatique/électronique, généralement utilisé pour les cellulaires, appareils photos)



Cliquer sur le lien suivant : <http://www.tpmsupdates.com>



Welcome

Welcome to the TPR TPMS Tool Update and Support site. On this website you will find useful information about your TPR tool, support information and updates for TPR tool. All customers will be required to register their tool before they can download updates.

Current Software Version:2.0
Release Notes
Sensor PS1 and ID displayed
Extended Coverage
EZ Sensor Support

If you have trouble registering, logging in or registering tools then please contact our support team on 800-533-6127.

Copyright © 2011
ALL RIGHTS RESERVED
All trademarks or registered trademarks are property of their respective owners

Vous devez vous enregistrer en cliquant sur *Register*

TPR Tool Support Center

Customer Registration

Thank you for choosing to register for the online support portal. Please fill in the form below to continue the registration process. All fields are required - and a valid email address is needed to complete the process.

UserName:

UserPassword:

FirstName:

LastName:

Company:

Address 1:

Address 2:

City / Town:

Zip Code:

UserCountry:

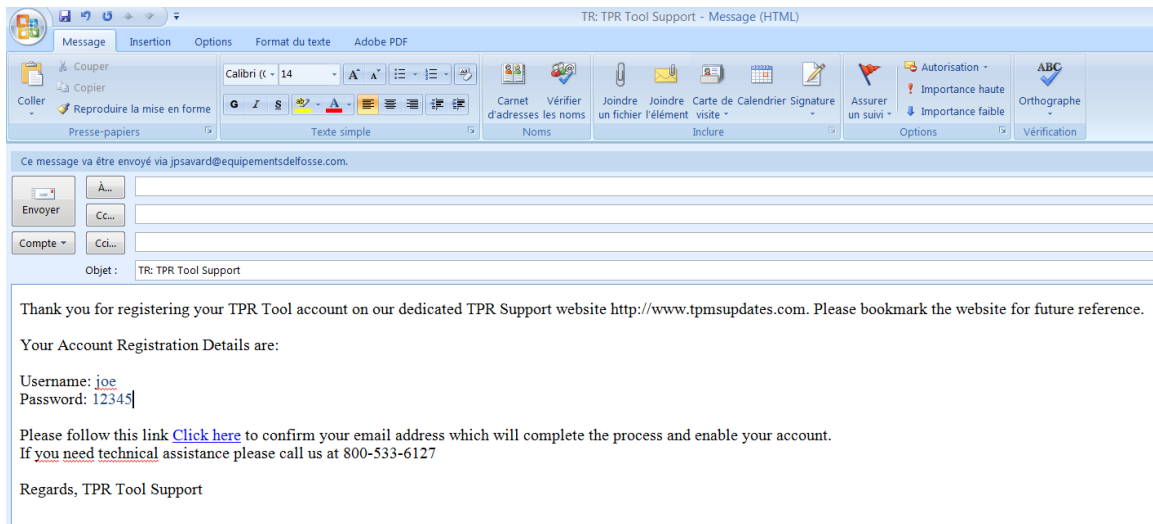
Contact Phone Number:

E-mail:

Captcha verification:

Ensuite vous recevrez un courriel confirmant votre nom d'utilisateur et votre mot de passe

Il faut confirmer le courriel pour compléter le processus en cliquant sur [*Click here*](#)



Avec les informations que vous avez enregistrées ci-haut, une nouvelle page devrait s'ouvrir qui ressemble à celle-ci

TPR Tool Support Center

My Account

Downloads

TPR Programmer Installer
TPR Programmer v1.0 – MUST BE INSTALLED
BEFORE UPDATING TPR

le numéro de série de votre appareil →

Serial Number	Version	Date Registered	Support Expiry	Update TPR Tool	Unlock EZSensor
12345	2.0	04-11-2011	07-01-2011	Download	Use EZSensor Certificate

[Register a New Tool](#)

↑

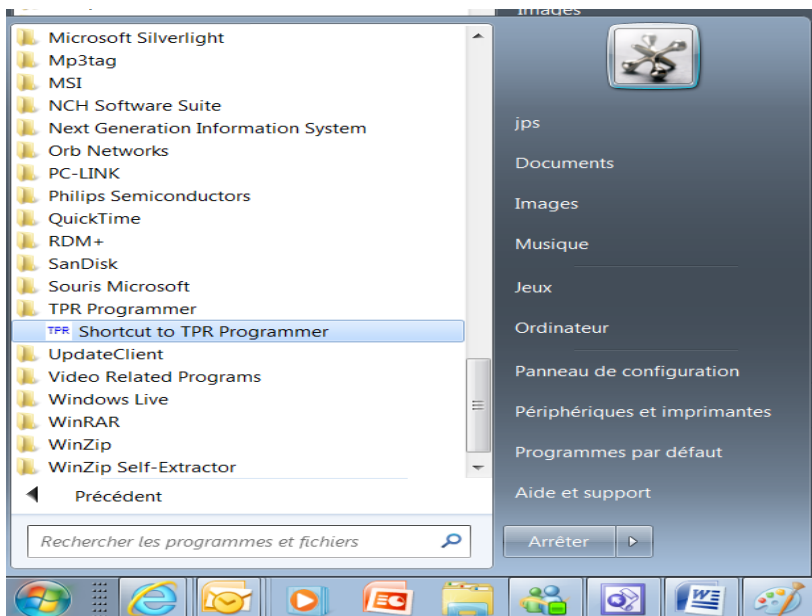
If you have trouble registering, logging in or registering tools then please contact our support team on 800-533-6127.

Copyright © 2011
ALL RIGHTS RESERVED
All trademarks or registered trademarks are property of their respective owners

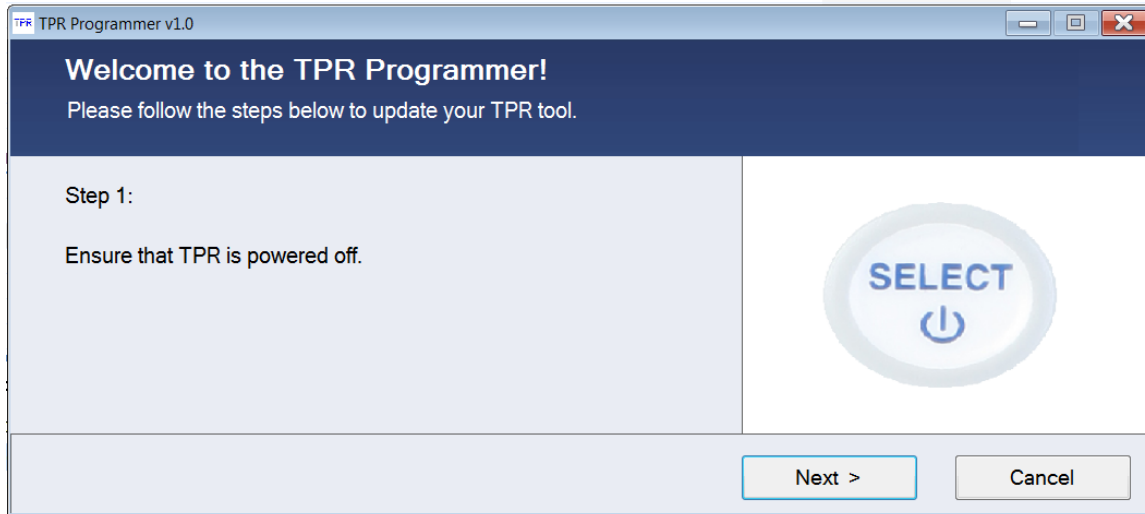
Cliquer sur *TPR Programmer Installer* où on vous demandera de l'exécuter

Cliquer sur *download* et sauvegarder ce fichier à un emplacement où vous pourrez le retrouver facilement car vous en aurez besoin bientôt.

Maintenant dans vos programmes vous devriez avoir TPR Programmer et cliquer sur shortcut to TPR Programmer comme l'image ci-dessous.



Une fenêtre devrait s'ouvrir comme ici-bas. Suivre les instructions indiquées.



Brancher le câble dans votre PC et l'autre bout sur le côté de la manette TPMS



Mettre l'appareil TPMS à ON

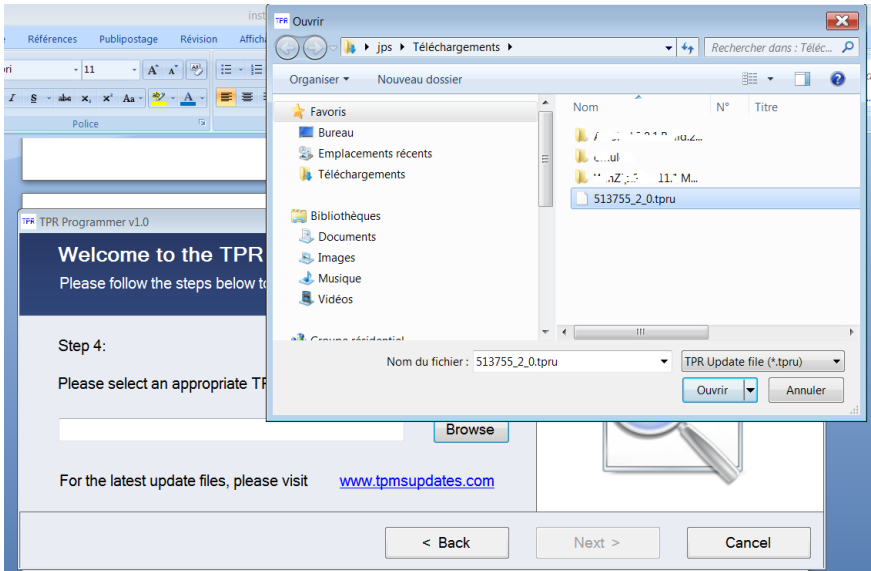


Si il est bien branché le logiciel le reconnaitra l'appareil et le *Next* deviendra noir. Si le *Next* n'est pas noir vérifié vos branchements.

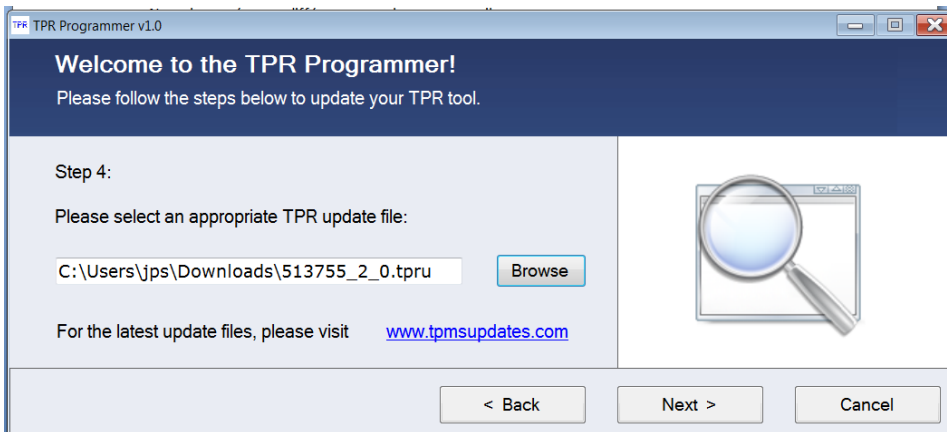


Cliquer sur *Browse* retrouver et sélectionné le fichier que vous aviez préalablement sauvegardé.

Note : le numéro est différent pour chaque appareil.

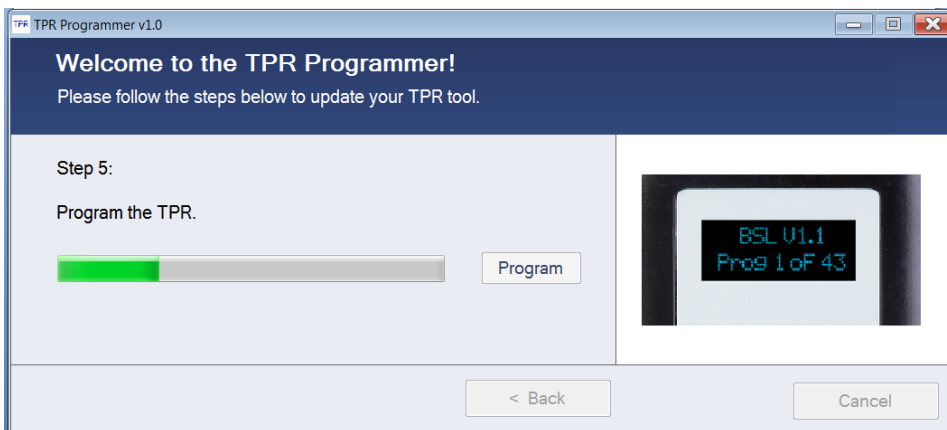


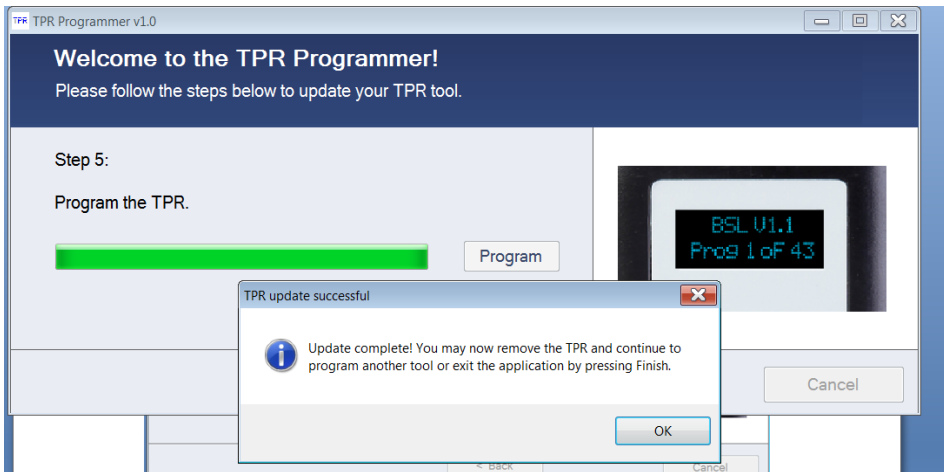
Ensuite vous devriez avoir cette image.



Cliquer sur *Next* et ensuite *Program*

L'installation prendra quelques minutes.





Vous pouvez débrancher l'appareil TPMS et cliquer sur *Finish*

